



Sicherheitsventile - Sicherheitsventile für Dampf

- Ein Sicherheitsventil ist ein Gerät, das vor Überdruck schützt. Dieses Design eignet sich für die Verwendung unter Dampf.
- Sicherheitsventile können vom Endbenutzer auf einen Druck von 2 Bar bis 12 Bar eingestellt werden.

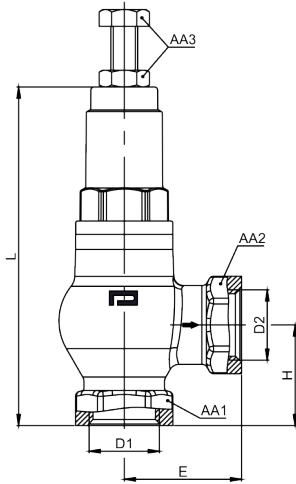
Konstruktive Eigenschaften

Auslaufanschluss	· G 1/2" B
Material	· Messing - vernickelt
Anschluss	· G 1/2" B · G 3/4" · G 1" · G 1 1/4" · G 1 1/2" · G 2"
Einstellschraube	· Stahl, beschichtet
Zugfeder	· Edelstahl

Einsatzeigenschaften

Konformität	· CE 0408
Flüssigkeitstemperatur	· Maximum + 200 °C
Lagertemperatur	· -20 ... +60 °C
Pressure Range	· 2 - 12 bar
Max. Druck	· PN 25

Bild einer technischen Zeichnung - Sicherheitsventile für Dampf



KOD	D1	D2	L	H	E	AA1	AA2	AA3
097401	G 1/2"	G 1/2"	110	30	35	26	26	13
097501	G 3/4"	G 3/4"	112	32	40	32	31	13
097601	G 1"	G 1"	131	40	47	40	39	13
097491	G 1 1/4"	G 1 1/4"	154	44	56	49	49	17
097591	G 1 1/2"	G 1 1/2"	177	47	62	56	56	19
097691	G 2"	G 2"	200	75	75	72	72	19

/