

Druckmittler - DS 0520 Stutzenflanschanschluss



- Alle Membrangruppen sind aus AISI 316L hergestellt.
 - Bestens geeignet für die Druckmessung viskoser Flüssigkeiten oder kristallisierbarer Medien.
 - Kann in vibrierenden Umgebungen oder mit pulsierenden Drücken eingesetzt werden
 - Füllflüssigkeit: Glycerin, Silikonöl oder biologisches Öl
- Branche: Petrochemische Anlagen, Bergbauindustrie, Maschinenbau, Hydraulik/Pneuma und Lebensmittelindustrie.



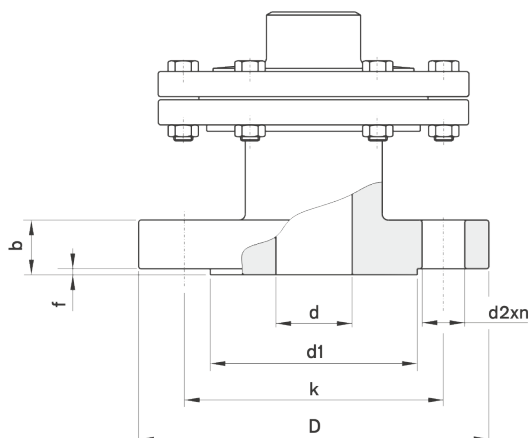
Konstruktive Eigenschaften

| | |
|---------------------------|--|
| Process Connection | · Flanschverbindung |
| Geräteanschluss | · G 1/2" |
| Maßeinheit | · bar |
| Skalenbereichbereich (PN) | · 0/0,6 · 0/1 · 0/1,6 · 0/2,5 · 0/4 · 0/6 · 0/10 · 0/16 · 0/25 · 0/40 · 0/60 · 0/100 · 0/160 · 0/250 · 0/400 · 0/600 |
| Membrangehäuse | · Edelstahl AISI-316L |
| Membran | · Edelstahl AISI-316L |
| Nenndurchmesser | · Ø100 mm · Ø160 mm |
| Schrauben und Muttern | · Edelstahl AISI-304 |
| Dichtung | · Viton |
| Füllen Sie Flüssigkeit | · Silikonöl |
| Flanschgröße | · DN 15 · DN 20 · DN 25 · |

Einsatzigenschaften

| | |
|------------------------|--------------------------------------|
| Flüssigkeitstemperatur | · Maximum + 150 °C |
| Betriebsdruck (max.) | · Muss komplettes nicht übersteigen. |
| Genauigkeitsklasse | · CL 1.0 |
| Umgebungstemperatur | · -25°C...+85°C |
| Lagertemperatur | · - 20 ... + 70 °C |

Bild einer technischen Zeichnung - DS 0520 Stutzenflanschanschluss



Flanş Ölçüleri : DIN 2501, PN 10/40, PN 64/160, PN 250/320 bar

| PN | DN | d | D | b | k | d1 | f | d2xn | Model # |
|---------|----|------|-----|----|-----|----|---|------|------------|
| 10/40 | 10 | 10,5 | 90 | 16 | 60 | 40 | 2 | 14x4 | DS 0520 11 |
| | 15 | 16 | 95 | 16 | 65 | 45 | 2 | 14x4 | DS 0520 12 |
| | 20 | 20,5 | 105 | 18 | 75 | 58 | 2 | 14x4 | DS 0520 13 |
| | 25 | 25 | 115 | 18 | 85 | 68 | 2 | 14x4 | DS 0520 14 |
| | 32 | 32 | 140 | 18 | 100 | 78 | 2 | 18x4 | DS 0520 15 |
| 64/160 | 10 | 10,5 | 100 | 18 | 70 | 40 | 2 | 14x4 | DS 0520 21 |
| | 15 | 16 | 105 | 20 | 75 | 45 | 2 | 14x4 | DS 0520 22 |
| | 25 | 25 | 140 | 24 | 100 | 68 | 2 | 18x4 | DS 0520 24 |
| 250/320 | 15 | 16 | 130 | 26 | 90 | 45 | 2 | 18x4 | DS 0520 32 |

Flanş Ölçüleri : ANSI B 16,5 PN 150, PN 300, PN 600 psi

| PN | DN | d | D | b | k | d1 | f | d2xn | Model # |
|-----|------|------|-------|------|------|------|-----|------|------------|
| 150 | 1/2" | 22,3 | 90 | 11,1 | 60,3 | 34,9 | 1,6 | 16x4 | DS 0520 50 |
| | 3/4" | 27,7 | 98,4 | 12,7 | 69,8 | 42,9 | 1,6 | 16x4 | DS 0520 51 |
| | 1" | 34,5 | 108 | 14,3 | 79,4 | 50,8 | 1,6 | 16x4 | DS 0520 52 |
| 300 | 1/2" | 22,3 | 95 | 14,3 | 66,7 | 34,9 | 1,6 | 16x4 | DS 0520 60 |
| | 3/4" | 27,7 | 117,5 | 15,9 | 82,5 | 42,9 | 1,6 | 19x4 | DS 0520 61 |
| | 1" | 34,5 | 124 | 17,5 | 88,9 | 50,8 | 1,6 | 19x4 | DS 0520 62 |
| 600 | 1/2" | 22,3 | 95 | 20,7 | 66,7 | 34,9 | 6,4 | 16x4 | DS 0520 70 |
| | 3/4" | 27,7 | 117,5 | 22,3 | 82,5 | 42,9 | 6,4 | 19x4 | DS 0520 71 |
| | 1" | 34,5 | 124 | 23,9 | 88,9 | 50,8 | 6,4 | 19x4 | DS 0520 72 |