

Druckmittler - DS 0550 Loser Anschlussflansch



- Alle Membrangruppen sind aus AISI 316L hergestellt.
 - Bestens geeignet für die Druckmessung viskoser Flüssigkeiten oder kristallisierbarer Medien.
 - Kann in vibrierenden Umgebungen oder mit pulsierenden Drücken eingesetzt werden
 - Füllflüssigkeit: Glycerin, Silikonöl oder biologisches Öl
- Branche: Petrochemische Anlagen, Bergbauindustrie, Maschinenbau, Hydraulik/Pneuma und Lebensmittelindustrie.



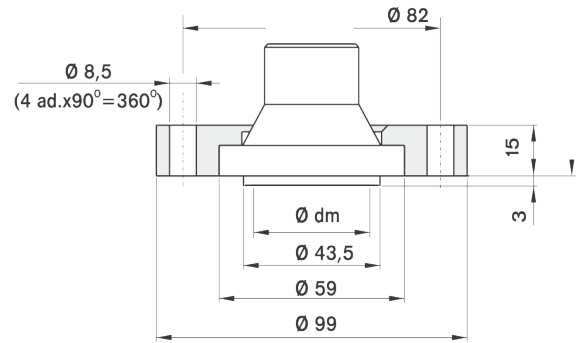
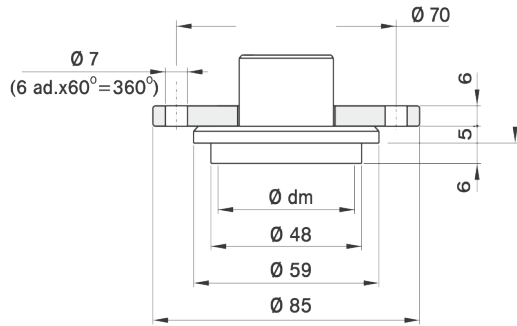
Konstruktive Eigenschaften

Process Connection	· Flanschverbindung
Geräteanschluss	· G 1/2"
Maßeinheit	· bar
Skalenbereichbereich (PN)	· 0/2,5 · 0/4 · 0/6 · 0/10 · 0/16 · 0/25 · 0/40
Membrangehäuse	· Edelstahl AISI-316L
Membran	· Edelstahl AISI-316L
Nenndurchmesser	· Ø100 mm · Ø160 mm
Füllen Sie Flüssigkeit	· Silikonöl
Flanschgröße	· DN 40 · DN 50

Einsatzeigenschaften

Flüssigkeitstemperatur	· Maximum + 150 °C
Betriebsdruck (max.)	· Muss komplettes nicht übersteigen.
Genauigkeitsklasse	· CL 1.0
Umgebungstemperatur	· -25°C...+85°C
Lagertemperatur	· - 20 ... + 70 °C

Bild einer technischen Zeichnung - DS 0550 Loser Anschlussflansch

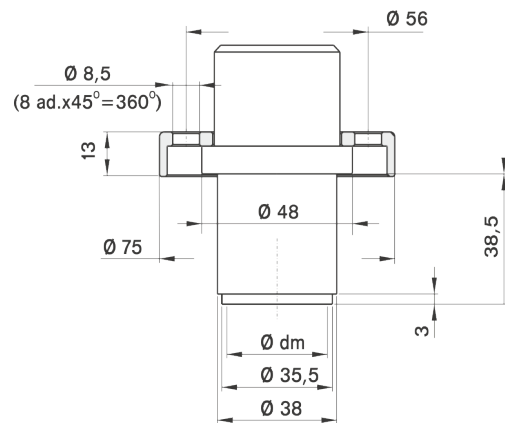
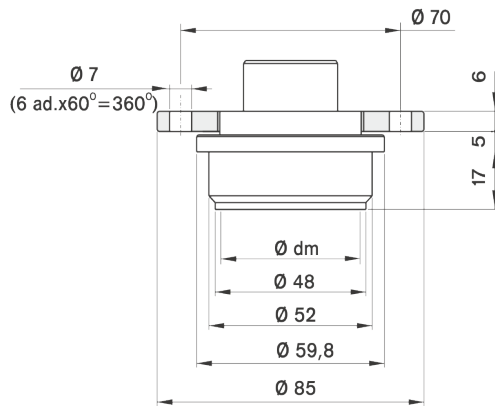


Flanş Grubu : DN 48 PN 40 bar

Ø	Diyafam Ø dm	Model #
Ø 100	46	DS 0550 00
Ø 160		

Flanş Grubu : DN 44 PN 40 bar

Ø	Diyafam Ø dm	Model #
Ø 100	42	DS 0550 01
Ø 160		



Flanş Grubu : DN 52 PN 40 bar

Ø	Diyafam Ø dm	Model #
Ø 100	46	DS 0550 02
Ø 160		

Flanş Grubu : DN 38 PN 40 bar

Ø	Diyafam Ø dm	Model #
Ø 100	34	DS 0550 03
Ø 160		