



Sicherheitsventile - Sicherheitsventile für Wasserkessel

- Diese Art von Ventilen werden in Wasserkesseln eingesetzt, um Schäden durch eine Druckerhöhung in der Wasserzufuhr zu verhindern. Durch Freisetzen des Überdrucks arbeitet die Anlage in ihrem Nenndruckbereich.
- Die Druckentlastung wird auf Kundenwunsch werksseitig eingestellt. Der eingestellte Druck kann vom Benutzer nicht geändert werden.

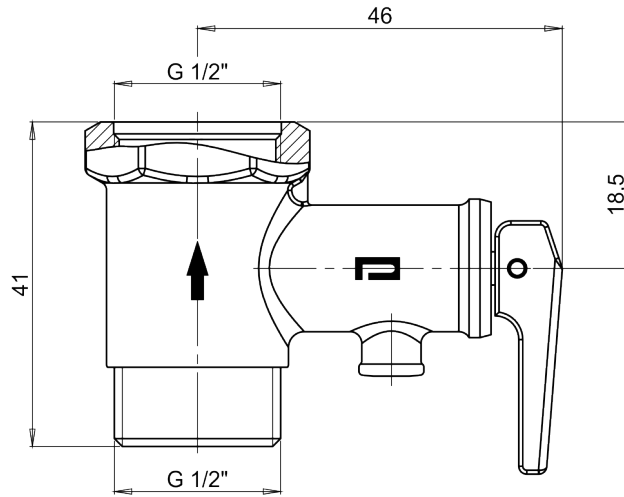
Konstruktive Eigenschaften

Auslaufanschluss	· G 1/2" B
Material	· Messing - vernickelt
Anschluss	· G 1/2" B
Zugfeder	· Edelstahl

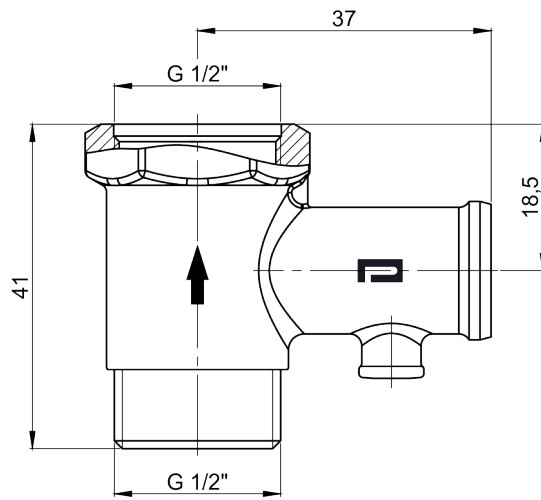
Einsatzeigenschaften

Flüssigkeitstemperatur	· 110 °C
Konformität	· CE 0408
Lagertemperatur	· -20 ... +60 °C
Max. Druck	· PN 16

Bild einer technischen Zeichnung - Sicherheitsventile für Wasserkessel



09731 /



09730 /