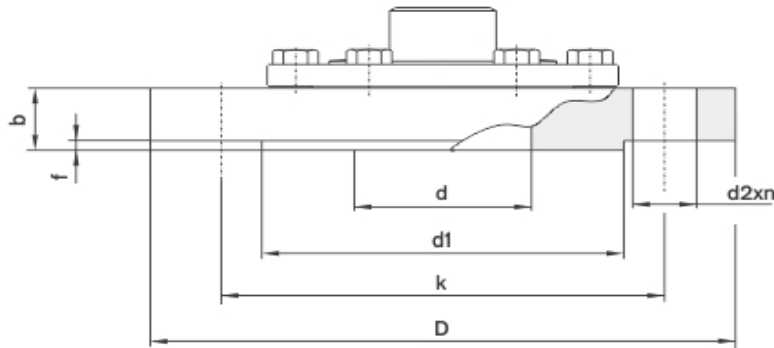


**Bild einer technischen Zeichnung - DS 0522 Flache Flanschverbindung**



**Flanş Ölçüleri : DIN 2501, PN 10/40 bar, PN 64/160, PN 250 bar**

PN	DN	d	D	b	k	d1	f	d2xn	Model #
10/40	32	32	140	18	100	78	2	18x4	<b>DS 0522 15</b>
	40	40	150	18	110	88	3	18x4	<b>DS 0522 16</b>
	50	50	165	20	125	102	3	18x4	<b>DS 0522 17</b>
	80	80	200	24	160	138	3	18x8	<b>DS 0522 18</b>
64/160	40	40	170	28	125	88	3	22x4	<b>DS 0522 26</b>
64	50	50	180	26	135	102	3	22x4	<b>DS 0522 97</b>
100/160	50	50	195	30	145	102	3	26x4	<b>DS 0522 27</b>
250	40	40	185	34	135	88	3	26x4	<b>DS 0522 36</b>
	50	50	200	38	150	102	3	26x8	<b>DS 0522 37</b>

**Flanş Ölçüleri : ANSI B 16,5 PN 150, PN300, PN600, PN900, Pn1500 psi**

PN	DN	d	D	b	k	d1	f	d2xn	Model #
150	1 1/2"	48,3	127	17,5	98,4	73	1,6	16x4	<b>DS 0522 54</b>
	2"	60,5	152	19	120,6	92,1	1,6	19x4	<b>DS 0522 55</b>
300	1 1/2"	48,3	155	20,6	114,3	73	1,6	22x4	<b>DS 0522 64</b>
	2"	60,5	165	22,2	127,0	92,1	1,6	19x8	<b>DS 0522 65</b>
600	1 1/2"	48,3	155	28,6	114,3	73	6,4	22x4	<b>DS 0522 74</b>
	2"	60,5	165	31,8	127,0	92,1	6,4	19x8	<b>DS 0522 75</b>
900 / 1500	1 1/2"	48,3	178	38,1	123,8	73	6,4	29x4	<b>DS 0522 84</b>
	2"	60,5	216	44,5	165,1	92,1	6,4	26x8	<b>DS 0522 85</b>