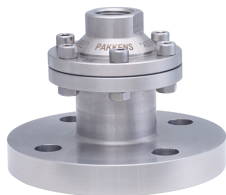


Séparateurs de fluide - DS 0520 Connexion par bride à collerette



- Tous les groupes de membranes sont faits de AISI 316L.
 - Conviennent parfaitement pour mesurer la pression des fluides visqueux ou des matières cristallisables.
 - Peuvent être utilisé dans les environnements vibratoires ou avec des pressions pulsées
 - Liquide de remplissage : Glycérol, huile de silicone ou huile organique
- Secteur d'industrie : Usines pétrochimiques, industrie minière, fabrication de machinerie hydrauliques/pneumatiques et industrie alimentaire.



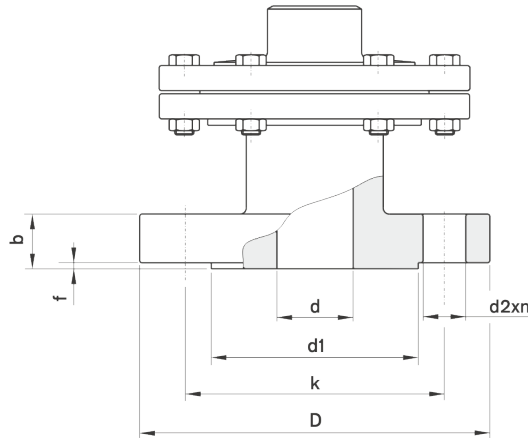
Caractéristiques de Construction

Process Connection	· Connexion par bride
Connexion d'instrument	· G 1/2"
Unité d'échelle	· bar
Étendue d'échelle (PN)	· 0/0,6 · 0/1 · 0/1,6 · 0/2,5 · 0/4 · 0/6 · 0/10 · 0/16 · 0/25 · 0/40 · 0/60 · 0/100 · 0/160 · 0/250 · 0/400 · 0/600
Corps de membrane	· Acier inoxydable AISI-316L
Membrane	· Acier inoxydable AISI-316L
Diamètre évalué	· Ø100 mm · Ø160 mm
Écrous et boulons	· Acier inoxydable AISI-304
Étanchéité	· Viton
Remplissez liquide	· Huile de Silicium
Taille de bride	· DN 15 · DN 20 · DN 25 ·

Caractéristiques D'utilisation

Température du fluide	· Maximum + 150 °C
Pression de fonctionnement (maxi.)	· Nécessité ne pas dépasser complet.
Classe de précision	· CL 1.0
Température ambiante	· -25°C...+85°C
Température de stockage	· - 20 ... + 70 °C

Image Schéma technique - DS 0520 Connexion par bride à collerette



Flanş Ölçüleri : DIN 2501, PN 10/40, PN 64/160, PN 250/320 bar

PN	DN	d	D	b	k	d1	f	d2xn	Model #
10/40	10	10,5	90	16	60	40	2	14x4	DS 0520 11
	15	16	95	16	65	45	2	14x4	DS 0520 12
	20	20,5	105	18	75	58	2	14x4	DS 0520 13
	25	25	115	18	85	68	2	14x4	DS 0520 14
	32	32	140	18	100	78	2	18x4	DS 0520 15
64/160	10	10,5	100	18	70	40	2	14x4	DS 0520 21
	15	16	105	20	75	45	2	14x4	DS 0520 22
	25	25	140	24	100	68	2	18x4	DS 0520 24
250/320	15	16	130	26	90	45	2	18x4	DS 0520 32

Flanş Ölçüleri : ANSI B 16,5 PN 150, PN 300, PN 600 psi

PN	DN	d	D	b	k	d1	f	d2xn	Model #
150	1/2"	22,3	90	11,1	60,3	34,9	1,6	16x4	DS 0520 50
	3/4"	27,7	98,4	12,7	69,8	42,9	1,6	16x4	DS 0520 51
	1"	34,5	108	14,3	79,4	50,8	1,6	16x4	DS 0520 52
300	1/2"	22,3	95	14,3	66,7	34,9	1,6	16x4	DS 0520 60
	3/4"	27,7	117,5	15,9	82,5	42,9	1,6	19x4	DS 0520 61
	1"	34,5	124	17,5	88,9	50,8	1,6	19x4	DS 0520 62
600	1/2"	22,3	95	20,7	66,7	34,9	6,4	16x4	DS 0520 70
	3/4"	27,7	117,5	22,3	82,5	42,9	6,4	19x4	DS 0520 71
	1"	34,5	124	23,9	88,9	50,8	6,4	19x4	DS 0520 72