

Séparateurs de fluide - DS 0522 Connexion à bride plane



- Tous les groupes de membranes sont faits de AISI 316L.
 - Conviennent parfaitement pour mesurer la pression des fluides visqueux ou des matières cristallisables.
 - Peuvent être utilisé dans les environnements vibratoires ou avec des pressions pulsées
 - Liquide de remplissage : Glycérol, huile de silicone ou huile organique
- Secteur d'industrie : Usines pétrochimiques, industrie minière, fabrication de machinerie hydrauliques/pneumatiques et industrie alimentaire.



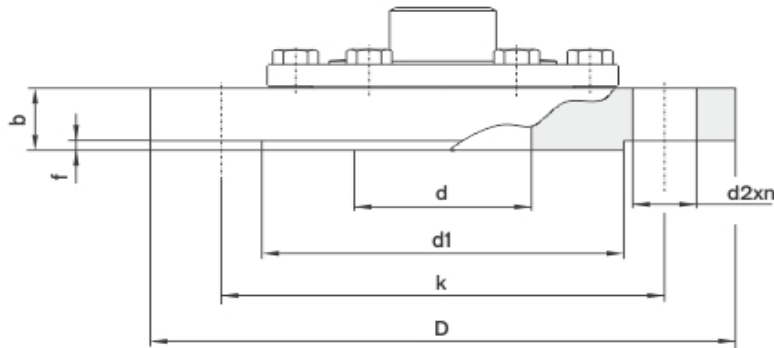
Caractéristiques de Construction

| | |
|------------------------|---|
| Process Connection | · Connexion par bride |
| Connexion d'instrument | · G 1/2" |
| Unité d'échelle | · bar |
| Étendue d'échelle (PN) | · 0/0,6 · 0/1 · 0/1,6 · 0/2,5 · 0/4 · 0/6 · 0/10 · 0/16 · 0/25 · 0/40 · 0/60 · 0/100 · 0/160 · 0/250 · 0/400 · 0/600 |
| Corps de membrane | · Acier inoxydable AISI-316L |
| Membrane | · Acier inoxydable AISI-316L |
| Diamètre évalué | · Ø100 mm · Ø160 mm |
| Écrous et boulons | · Acier inoxydable AISI-304 |
| Étanchéité | · Viton |
| Remplissez liquide | · Huile de Silicium |
| Taille de bride | · · DN 40 · DN 50 |

Caractéristiques D'utilisation

| | |
|------------------------------------|--------------------------------------|
| Température du fluide | · Maximum + 150 °C |
| Pression de fonctionnement (maxi.) | · Nécessité ne pas dépasser complet. |
| Classe de précision | · CL 1.0 |
| Température ambiante | · -25°C...+85°C |
| Indice de protection | · IP 55 |
| Température de stockage | · - 20 ... + 70 °C |

Image Schéma technique - DS 0522 Connexion à bride plane



Flanş Ölçüleri : DIN 2501, PN 10/40 bar, PN 64/160, PN 250 bar

| PN | DN | d | D | b | k | d1 | f | d2xn | Model # |
|---------|----|----|-----|----|-----|-----|---|------|-------------------|
| 10/40 | 32 | 32 | 140 | 18 | 100 | 78 | 2 | 18x4 | DS 0522 15 |
| | 40 | 40 | 150 | 18 | 110 | 88 | 3 | 18x4 | DS 0522 16 |
| | 50 | 50 | 165 | 20 | 125 | 102 | 3 | 18x4 | DS 0522 17 |
| | 80 | 80 | 200 | 24 | 160 | 138 | 3 | 18x8 | DS 0522 18 |
| 64/160 | 40 | 40 | 170 | 28 | 125 | 88 | 3 | 22x4 | DS 0522 26 |
| 64 | 50 | 50 | 180 | 26 | 135 | 102 | 3 | 22x4 | DS 0522 97 |
| 100/160 | 50 | 50 | 195 | 30 | 145 | 102 | 3 | 26x4 | DS 0522 27 |
| 250 | 40 | 40 | 185 | 34 | 135 | 88 | 3 | 26x4 | DS 0522 36 |
| | 50 | 50 | 200 | 38 | 150 | 102 | 3 | 26x8 | DS 0522 37 |

Flanş Ölçüleri : ANSI B 16,5 PN 150, PN300, PN600, PN900, Pn1500 psi

| PN | DN | d | D | b | k | d1 | f | d2xn | Model # |
|------------|--------|------|-----|------|-------|------|-----|------|-------------------|
| 150 | 1 1/2" | 48,3 | 127 | 17,5 | 98,4 | 73 | 1,6 | 16x4 | DS 0522 54 |
| | 2" | 60,5 | 152 | 19 | 120,6 | 92,1 | 1,6 | 19x4 | DS 0522 55 |
| 300 | 1 1/2" | 48,3 | 155 | 20,6 | 114,3 | 73 | 1,6 | 22x4 | DS 0522 64 |
| | 2" | 60,5 | 165 | 22,2 | 127,0 | 92,1 | 1,6 | 19x8 | DS 0522 65 |
| 600 | 1 1/2" | 48,3 | 155 | 28,6 | 114,3 | 73 | 6,4 | 22x4 | DS 0522 74 |
| | 2" | 60,5 | 165 | 31,8 | 127,0 | 92,1 | 6,4 | 19x8 | DS 0522 75 |
| 900 / 1500 | 1 1/2" | 48,3 | 178 | 38,1 | 123,8 | 73 | 6,4 | 29x4 | DS 0522 84 |
| | 2" | 60,5 | 216 | 44,5 | 165,1 | 92,1 | 6,4 | 26x8 | DS 0522 85 |