



Soupapes de sécurité - Soupapes de sécurité - Pression pré-réglée

- Utilisées comme équipement de sécurité dans les systèmes de chauffage et la plomberie pour libérer automatiquement la surpression du système.
- La pression de décharge est réglée en usine à la demande des clients. La pression définie ne peut pas être modifiée par l'utilisateur.

Caractéristiques de Construction

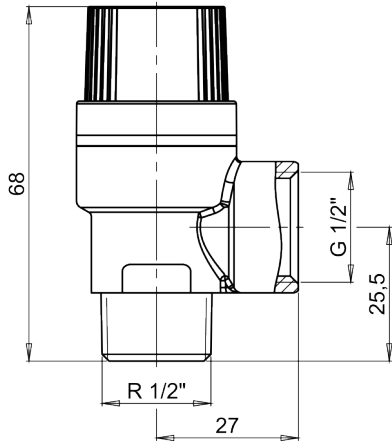
Connexion de décharge	· G 1/2" B
Material	· Brass (CuZn40Pb2)
Connexion	· G 1/2" B · G 3/4" · G 1"
Ressort de tension	· Acier à ressort

Caractéristiques D'utilisation

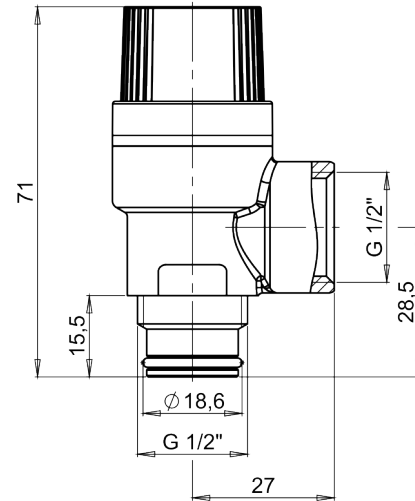
Température du fluide	· 110 °C
Conformité	· CE 0408
Température de stockage	· -20 ... +60 °C
Pressure Range	· 2,5 bar · 3 bar · 3,5 bar · 4 bar · 6 bar
Pression maxi	· PN 10

Image Schéma technique - Soupapes de sécurité - Pression pré-réglée

098900

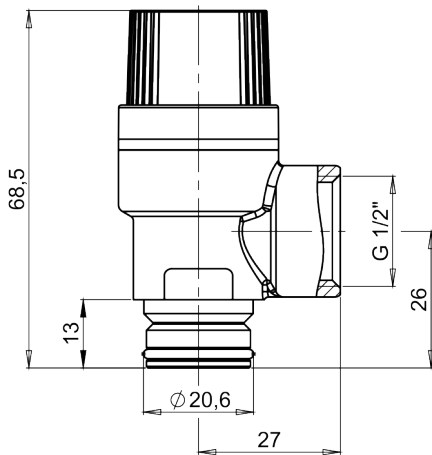


098930

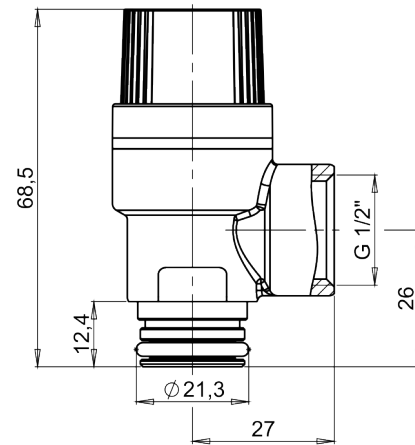


098900 / 098930 /

098940

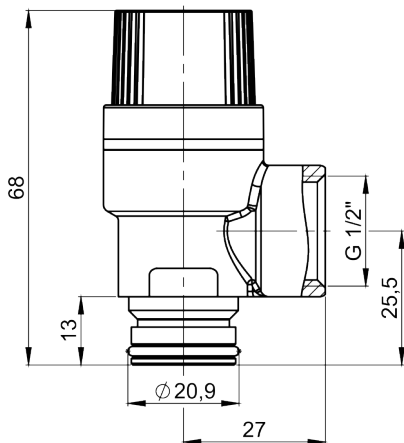


098960

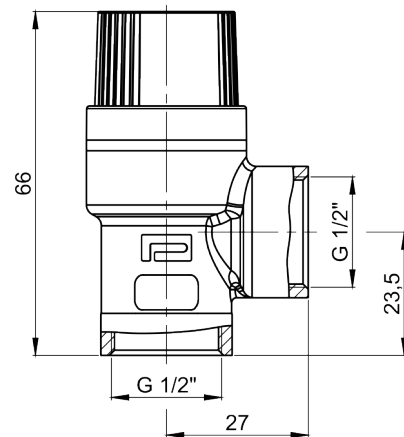


098940 / 098960 /

098970

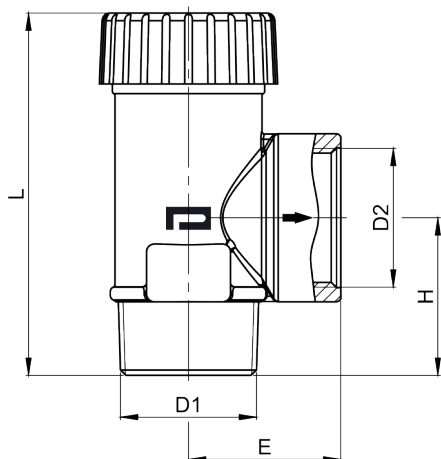


098910



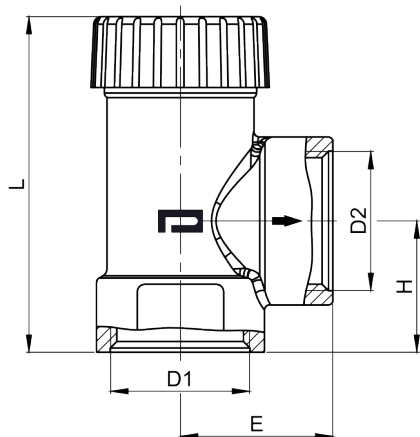
098970 / 098910 /

Image Schéma technique - Soupapes de sécurité - Pression pré-réglée



KOD	D1	D2	L	H	E
098400	R 3/4"	G 3/4"	68	30	29
098500	R 1"	G 1"	76	35	35

098400 / 098500 /



KOD	D1	D2	L	H	E
098410	G 3/4"	G 3/4"	63	25	29
098510	G 1"	G 1"	70	30	35

098410 / 098510 /