

## Separatore di fluido - DS 0520 Flangia di collegamento collare

- Tutti i gruppi di diaframma sono realizzati con AISI 316L.
- Particolarmente adatti per la misurazione della pressione di fluidi viscosi o agenti cristallizzabili.
- Utilizzabili in ambienti con presenza di vibrazioni o di pressioni pulsanti.
- Liquido di riempimento: glicerina, olio di silicone od olio organico



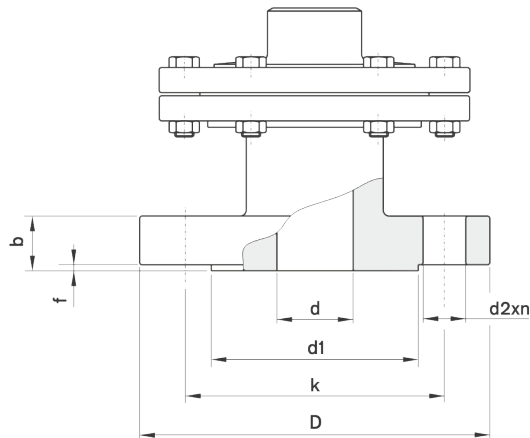
### Proprietà di Utilizzo

Temperatura del fluido	· Massimo + 150 °C
Pressione Esercizio (max.)	· Mosto non superare completo.
Classe di precisione	· CL 1.0
Temperatura ambiente	· -25°C...+85°C
Temperatura di stoccaggio	· - 20 ... + 70 °C

### Proprietà Costruttive

Processo di connessione	· Collegamento a flangia
Connessione dello strumento	· G 1/2"
Unità scala	· bar
Intervallo scala (PN)	· 0/0,6 · 0/1 · 0/1,6 · 0/2,5 · 0/4 · 0/6 · 0/10 · 0/16 · 0/25 · 0/40 · 0/60 · 0/100 · 0/160 · 0/250 · 0/400 · 0/600
Corpo diaframma	· Acciaio inossidabile AISI-316L
Diaframma	· Acciaio inossidabile AISI-316L
Diametro nominale	· Ø100 mm · Ø160 mm
Dadi e bulloni	· Acciaio inossidabile AISI-304
Tenuta	· Viton
Riempia il liquido	· Olio Siliconico
Formato della flangia	· DN 15 · DN 20 · DN 25 ·

**Immagine di disegno tecnico - DS 0520 Flangia di collegamento collare**



**Flanş Ölçüleri : DIN 2501, PN 10/40, PN 64/160, PN 250/320 bar**

PN	DN	d	D	b	k	d1	f	d2xn	Model #
10/40	10	10,5	90	16	60	40	2	14x4	DS 0520 11
	15	16	95	16	65	45	2	14x4	DS 0520 12
	20	20,5	105	18	75	58	2	14x4	DS 0520 13
	25	25	115	18	85	68	2	14x4	DS 0520 14
	32	32	140	18	100	78	2	18x4	DS 0520 15
64/160	10	10,5	100	18	70	40	2	14x4	DS 0520 21
	15	16	105	20	75	45	2	14x4	DS 0520 22
	25	25	140	24	100	68	2	18x4	DS 0520 24
250/320	15	16	130	26	90	45	2	18x4	DS 0520 32

**Flanş Ölçüleri : ANSI B 16,5 PN 150, PN 300, PN 600 psi**

PN	DN	d	D	b	k	d1	f	d2xn	Model #
150	1/2"	22,3	90	11,1	60,3	34,9	1,6	16x4	DS 0520 50
	3/4"	27,7	98,4	12,7	69,8	42,9	1,6	16x4	DS 0520 51
	1"	34,5	108	14,3	79,4	50,8	1,6	16x4	DS 0520 52
300	1/2"	22,3	95	14,3	66,7	34,9	1,6	16x4	DS 0520 60
	3/4"	27,7	117,5	15,9	82,5	42,9	1,6	19x4	DS 0520 61
	1"	34,5	124	17,5	88,9	50,8	1,6	19x4	DS 0520 62
600	1/2"	22,3	95	20,7	66,7	34,9	6,4	16x4	DS 0520 70
	3/4"	27,7	117,5	22,3	82,5	42,9	6,4	19x4	DS 0520 71
	1"	34,5	124	23,9	88,9	50,8	6,4	19x4	DS 0520 72