



Valvole di sicurezza - Valvole di sicurezza scaldabagni

- Questi tipi di valvole sono utilizzate in caldaie ad acqua per evitare danni dovuti all'aumento della pressione nella fornitura d'acqua. Rilasciando la sovrappressione il sistema funziona nel suo intervallo di pressione nominale.
- Diminuire la pressione impostata in fabbrica a richiesta dei clienti. La pressione impostata non può essere modificata dall'utente.

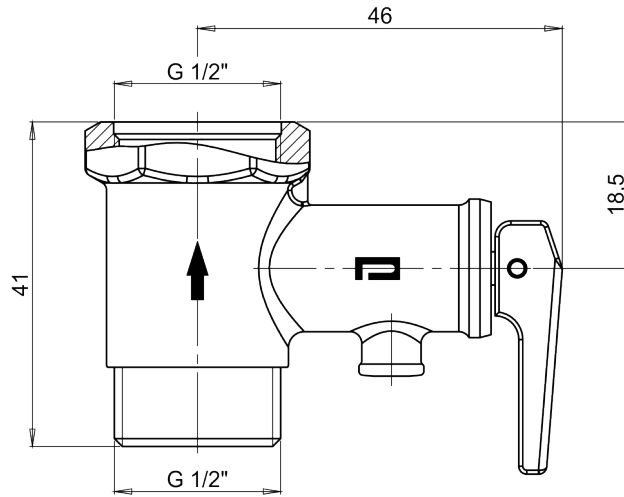
Proprietà di Utilizzo

Temperatura del fluido	· 110 °C
Conformità	· CE 0408
Temperatura di stoccaggio	· -20 ... +60 °C
Pressione max.	· PN 16

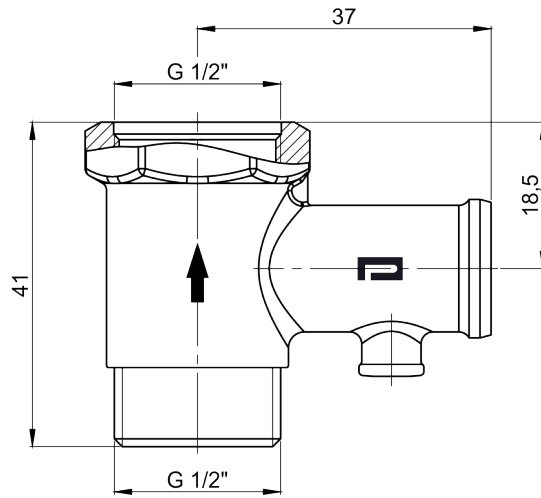
Proprietà Costruttive

Raccordo di scarico	· G 1/2" B
Material	· Ottone - nichelato
Collegamento	· G 1/2" B
Molla di trazione	· Acciaio inossidabile

Immagine di disegno tecnico - Valvole di sicurezza scaldabagno



09731 /



09730 /