

Разделительные диафрагмы - DS 0522 Плоское фланцевое подключение



- Все мембранные группы изготавливаются из нержавеющей стали AISI 316L.
 - Прекрасно подходят для измерения давления вязких жидкостей или кристаллизующихся сред.
 - Может быть использован в условиях вибрации или пульсирующего давления.
 - Заполнение жидкостью: глицерин, силиконовое или органическое масло
- Отрасли: нефтехимические заводы, горнодобывающие промышленности, машиностроение, производство гидравлики/пневматики и пищевая промышленность



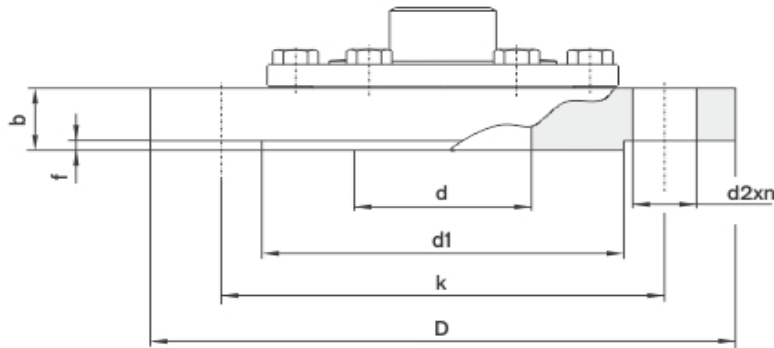
Пользовательские Свойства

Температура жидкости	· максимум + 150 °C
Рабочее давление (макс.)	· Суло не превысить полномасштабное.
Класс точности	· CL 1.0
Температура окружающей среды	· -25°C...+85°C
Категория защиты	· IP 55
Температура хранения	· - 20 ... + 70 °C

Конструктивные Свойства

Process Connection	· Фланцевое соединение
Подключение прибора	· G 1/2"
Единицы шкалы	· бар
Диапазон шкалы (PN)	· 0/0,6 · 0/1 · 0/1,6 · 0/2,5 · 0/4 · 0/6 · 0/10 · 0/16 · 0/25 · 0/40 · 0/60 · 0/100 · 0/160 · 0/250 · 0/400 · 0/600
Корпус диафрагмы	· Нерж. сталь AISI-316L
Диафрагма	· Нерж. сталь AISI-316L
Номинальный диаметр	· Ø100 mm · Ø160 mm
Гайки и болты	· Нерж. сталь AISI-304
Уплотнение	· Viton
заполните жидкость	· масло кремния
Размер фланца	· · DN 40 · DN 50

Изображение чертежа - DS 0522 Плоское фланцевое подключение



Flaş Ölçüleri : DIN 2501, PN 10/40 bar, PN 64/160, PN 250 bar

PN	DN	d	D	b	k	d1	f	d2xn	Model #
10/40	32	32	140	18	100	78	2	18x4	DS 0522 15
	40	40	150	18	110	88	3	18x4	DS 0522 16
	50	50	165	20	125	102	3	18x4	DS 0522 17
	80	80	200	24	160	138	3	18x8	DS 0522 18
64/160	40	40	170	28	125	88	3	22x4	DS 0522 26
64	50	50	180	26	135	102	3	22x4	DS 0522 97
100/160	50	50	195	30	145	102	3	26x4	DS 0522 27
250	40	40	185	34	135	88	3	26x4	DS 0522 36
	50	50	200	38	150	102	3	26x8	DS 0522 37

Flaş Ölçüleri : ANSI B 16,5 PN 150, PN300, PN600, PN900, Pn1500 psi

PN	DN	d	D	b	k	d1	f	d2xn	Model #
150	1 1/2"	48,3	127	17,5	98,4	73	1,6	16x4	DS 0522 54
	2"	60,5	152	19	120,6	92,1	1,6	19x4	DS 0522 55
300	1 1/2"	48,3	155	20,6	114,3	73	1,6	22x4	DS 0522 64
	2"	60,5	165	22,2	127,0	92,1	1,6	19x8	DS 0522 65
600	1 1/2"	48,3	155	28,6	114,3	73	6,4	22x4	DS 0522 74
	2"	60,5	165	31,8	127,0	92,1	6,4	19x8	DS 0522 75
900 / 1500	1 1/2"	48,3	178	38,1	123,8	73	6,4	29x4	DS 0522 84
	2"	60,5	216	44,5	165,1	92,1	6,4	26x8	DS 0522 85