

Diyafram Sistemleri - DS 0522



DS0522

- Tüm Diyaframlar ve diyafram ayırıcılar Paslanmaz AISI 316L'dir.
- Aşırı yoğun veya kristalleşebilen ortamların ölçümlerinde yüksek uygunluktadır.
- Darbeli basınçlı veya titreşimli ortamlarda kullanılabilir.
- Dolum Sıvısı : Gliserin, Silikon Yağı veya Organik Yağ

Endüstri Sektörü: Petrol-kimyasal hatlar, maden sektörü, makina üreticileri, hidrolik sistemler ve gıda sektörü

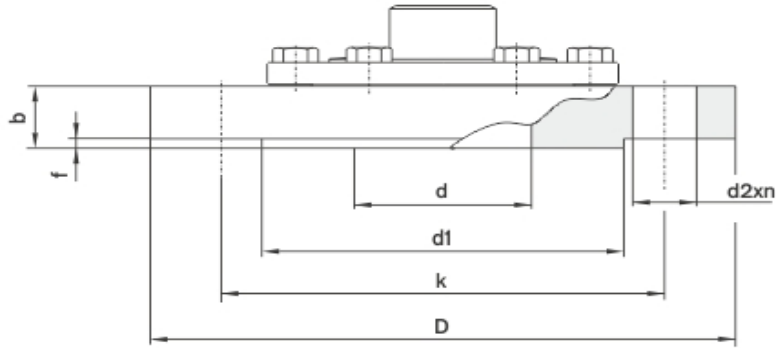


Yapısal Özellikler

Proses Bağlantısı	· Flanş
Enstruman Bağlantısı	· G 1/2"
Ölçü Birimi	· bar
Ölçü Aralığı	· 0/0,6 · 0/1 · 0/1,6 · 0/2,5 · 0/4 · 0/6 · 0/10 · 0/16 · 0/25 · 0/40 · 0/60 · 0/100 · 0/160 · 0/250 · 0/400 · 0/600
Diyafram Gövdesi	· Paslanmaz AISI-316L
Diyafram	· Paslanmaz AISI-316L
Nominal Çap	· Ø100 mm · Ø160 mm
Somun-Cıvata	· Paslanmaz AISI-304
Sızdırmazlık Elemanı	· Viton
Dolum Sıvısı	· Silikon Yağı
Flanş Ölçüsü	· DN 32 · DN 40 · DN 50

Kullanım Özellikleri

Akışkan Sıcaklığı	· Azami + 150 °C
Çalışma Basıncı (Azami)	· Tam skala değerini geçmemelidir.
Hassasiyet Sınıfı	· KL 1.0
Ortam Sıcaklığı	· -25°C...+85°C
Koruma Sınıfı	· IP 55
Depolama Sıcaklıkları	· - 20 ... + 70 °C



Flanş Ölçüleri : DIN 2501, PN 10/40 bar, PN 64/160, PN 250 bar

PN	DN	d	D	b	k	d1	f	d2xn	Model #
10/40	32	32	140	18	100	78	2	18x4	DS 0522 15
	40	40	150	18	110	88	3	18x4	DS 0522 16
	50	50	165	20	125	102	3	18x4	DS 0522 17
	80	80	200	24	160	138	3	18x8	DS 0522 18
64/160	40	40	170	28	125	88	3	22x4	DS 0522 26
64	50	50	180	26	135	102	3	22x4	DS 0522 97
100/160	50	50	195	30	145	102	3	26x4	DS 0522 27
250	40	40	185	34	135	88	3	26x4	DS 0522 36
	50	50	200	38	150	102	3	26x8	DS 0522 37

Flanş Ölçüleri : ANSI B 16,5 PN 150, PN300, PN600, PN900, Pn1500 psi

PN	DN	d	D	b	k	d1	f	d2xn	Model #
150	1 1/2"	48,3	127	17,5	98,4	73	1,6	16x4	DS 0522 54
	2"	60,5	152	19	120,6	92,1	1,6	19x4	DS 0522 55
300	1 1/2"	48,3	155	20,6	114,3	73	1,6	22x4	DS 0522 64
	2"	60,5	165	22,2	127,0	92,1	1,6	19x8	DS 0522 65
600	1 1/2"	48,3	155	28,6	114,3	73	6,4	22x4	DS 0522 74
	2"	60,5	165	31,8	127,0	92,1	6,4	19x8	DS 0522 75
900 / 1500	1 1/2"	48,3	178	38,1	123,8	73	6,4	29x4	DS 0522 84
	2"	60,5	216	44,5	165,1	92,1	6,4	26x8	DS 0522 85