

Diyafram Sistemleri - DS 0568



DS0568

- Tüm Diyaframlar ve diyafram ayırıcılar Paslanmaz AISI 316L'dir.
 - Aşırı yoğun veya kristalleşebilen ortamların ölçümlerinde yüksek uygunluktadır.
 - Darbeli basınçlı veya titreşimli ortamlarda kullanılabilir.
 - Dolum Sıvısı : Gliserin, Silikon Yağı veya Organik Yağ
- Endüstri Sektörü: Petrol-kimyasal hatlar, maden sektörü, makina üreticileri, hidrolik sistemler ve gıda sektörü

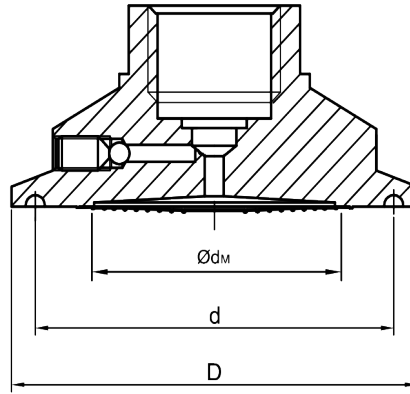


Yapısal Özellikler

| | |
|----------------------|-----------------------|
| Proses Bağlantısı | · Kelepçe Bağlantılı |
| Enstruman Bağlantısı | · G 1/2" |
| Ölçü Birimi | · bar |
| Ölçü Aralığı | · 0/16 · 0/25 · 0/40 |
| Diyafram Gövdesi | · Paslanmaz AISI-316L |
| Diyafram | · Paslanmaz AISI-316L |
| Nominal Çap | · Ø100 mm · Ø160 mm |
| Sızdırmazlık Elemanı | · Viton |
| Dolum Sıvısı | · FDA Onaylı Yağ |

Kullanım Özellikleri

| | |
|-------------------------|------------------------------------|
| Akışkan Sıcaklığı | · Azami + 150 °C |
| Çalışma Basıncı (Azami) | · Tam skala değerini geçmemelidir. |
| Uygunluk | · 3-A · EHEDG |
| Hassasiyet Sınıfı | · KL 1.0 |
| Ortam Sıcaklığı | · -25°C...+85°C |
| Depolama Sıcaklıkları | · - 20 ... + 70 °C |

**Kelepçe Bağlantılı PN 40 bar**

| DN | Ø dm | d | D | Model # |
|--------|------|------|------|------------|
| 1" | 23 | 43 | 50 | DS 0568 33 |
| 1 1/2" | 34 | 43 | 50 | DS 0568 48 |
| 2" | 42 | 56,5 | 64 | DS 0568 59 |
| 2 1/2" | 57 | 70,5 | 77,5 | DS 0568 75 |
| 3" | 57 | 83,5 | 91 | DS 0568 88 |