

100 130 01

Basınç Ölçerler - MC 100

- Kapsül diyaframlı basınç ölçerler düşük basınç ölçümlerinde kullanılır.
 - Aşırı yoğun veya kristalleşebilen ortamlarda kullanılamaz!
 - Bakır alaşımlarını aşındırıcı olmayan sıvı ve gazların basınç ölçümlerinde kullanılır.
 - Aşındırıcı ortamlarda paslanmaz AISI 316L kullanılır.
 - Darbeli basınçlı veya titreşimli ortamlarda sıvı dolgululu tipleri kullanılır.
- Endüstri Sektörü: Medikal cihazlar, gaz, enerji dağıtım ve makina üretim.



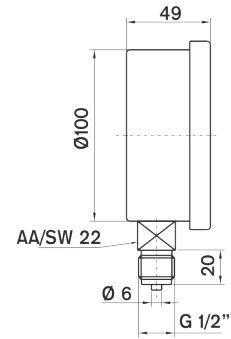
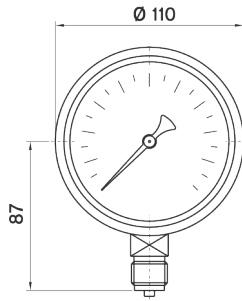
Yapısal Özellikler

Montaj Tipi	· Alttan Bağlantılı
Ölçü Birimi	· mbar
Ölçü Aralığı	· 0/16 · 0/25 · 0/40 · 0/60 · 0/100 · 0/160 · 0/250 · 0/400 · 0/600 · 0/1000
Vakum Ölçü Aralığı	· -1000 / 0 · -16 / 0 · -25 / 0 · -40 / 0 · -60 / 0 · -100 / 0 · -160 / 0 · -250 / 0 · -400 / 0 · -600 / 0
Gövde	· Çelik
Kapak	· Sac
Mekanizma	· Pirinç
Görünüm Levhası	· Emniyetli Cam
Basınç Organı	· Bakır Alaşımı
Bağlantı	· G 1/2" B
Kadran	· Alüminyum
İbre	· Alüminyum
Birleştirme Kaynağı	· Lehim

Kullanım Özellikleri

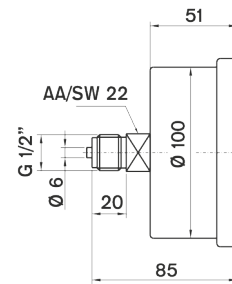
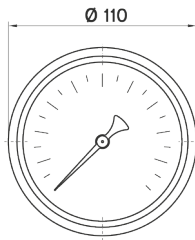
Çalışma Basıncı (Azami)	· Tam skala değerinin maksimum %75' geçmemelidir.
Uygunluk	· EN 837 - 3
Hassasiyet Sınıfı	· KL 1.6
Ortam Sıcaklığı	· - 20 ... + 60 °C
Koruma Sınıfı	· IP 41
Mekanik Titreşim Testi	· 10 Hz ile 150 Hz -1 oktav/dk. 2s / 3 ekseninde
Mekanik Şok Test Yüğü	· 15g
Optimum Ölçüm Aralığı	· 0,1 x PN ve 0,75 x PN arasında
Aşırı Basınç Sınırı	· PN x 1.25
Akışkan Sıcaklığı	· Azami + 60 °C
Depolama Sıcaklıkları	· -40 ... +70 °C

Teknik Çizimler - MC 100



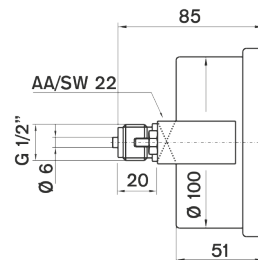
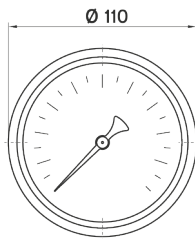
gr.
600

100 13 001 /



gr.
600

100 13 002 /



gr.
655

100 13 003 /