



100 111 11

Basınç Ölçerler - MH 100

- Yüksek ölçüm hassasiyeti gerektiren yerlerde kullanılırlar.
- Nikel alaşımlarını aşındırıcı olmayan sıvı ve gazların basınç ölçümlerinde kullanılırlar.
- Titreşimli ortamlar için isteğe bağlı Vib-Lock Mekanizma.

Endüstri Sektörü: Su arıtma, makina üreticileri, hidrolik sistemler ve petrol-kimyasal hat



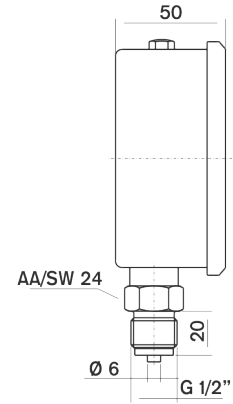
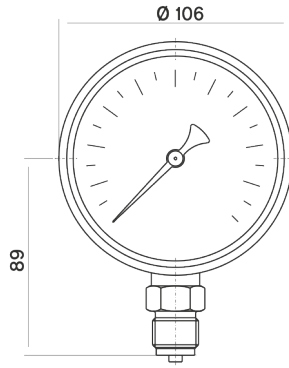
Yapısal Özellikler

Montaj Tipi	• Alttan Bağlantılı
Ölçü Birimi	• bar/psi
Ölçü Aralığı	• 0/0,6 · 0/1 · 0/1,6 · 0/2,5 · 0/4 · 0/6 · 0/10 · 0/16 · 0/25 · 0/40 · 0/60 · 0/100 · 0/160 · 0/250 • 0/315 · 0/400 · 0/600 · 0/1000
Vakum Ölçü Aralığı	• -1 / 0 · -1 / +0,6 · -1 / +1,5 · -1 / +3 · -1 / +5 · -1 / +9 · -1 / +15 · -1 / +24
Gövde	• Paslanmaz AISI-316L
Kapak	• Paslanmaz AISI-316L
Mekanizma	• Paslanmaz
Görünüm Levhası	• Emniyetli Cam
Basınç Organı	• Paslanmaz AISI-316L
Bağlantı	• G 1/2" B
Kadran	• Alüminyum
İbre	• Alüminyum
Birleştirme Kaynağı	• TIG Kaynağı
Dolum Sıvısı	• Gliserin

Kullanım Özellikleri

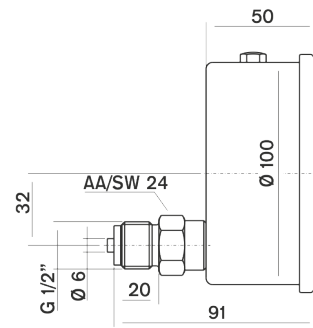
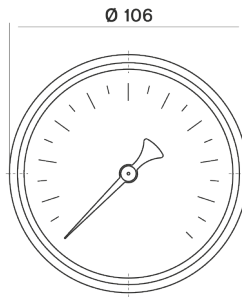
Çalışma Basıncı (Azami)	• Tam skala değerini geçmemelidir.
Uygunluk	• EN 837 - 1
Hassasiyet Sınıfı	• KL 1.0
Ortam Sıcaklığı	• - 20 ... + 60 °C
Koruma Sınıfı	• IP 65
Mekanik Titreşim Testi	• 10 Hz ile 150 Hz -1 oktav/dk. 2s / 3 ekseninde
Mekanik Şok Test Yüğü	• 15g
Optimum Ölçüm Aralığı	• 0,0 x PN ve 1,0 x PN arasında
Aşırı Basınç Sınırı	• F.S. x 1,3
Akışkan Sıcaklığı	• Azami + 100 °C
Depolama Sıcaklıkları	• -40 ... +70 °C

Teknik Çizimler - MH 100



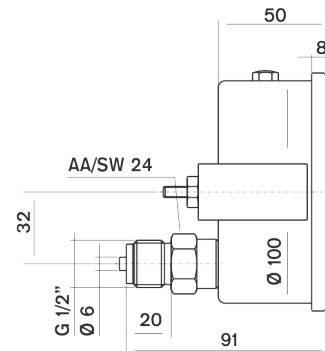
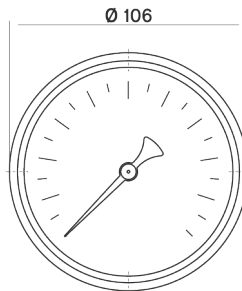
gr.
880

100 111 11 /



gr.
980

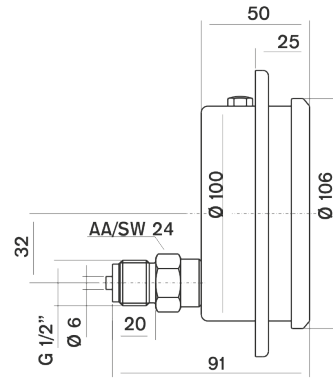
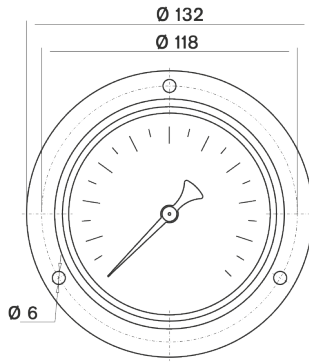
100 111 14 /



gr.
1040

100 111 05 /

Teknik Çizimler - MH 100



100 111 18 /