



160 111 21

Basınç Ölçerler - MH 160

- Yüksek ölçüm hassasiyeti gerektiren yerlerde kullanılırlar.
- Nikel alaşımlarını aşındırıcı olmayan sıvı ve gazların basınç ölçümlerinde kullanılırlar.
- Titreşimli ortamlar için isteğe bağlı Vib-Lock Mekanizma.

Endüstri Sektörü: Su arıtma, makina üreticileri, hidrolik sistemler ve petrol-kimyasal hat



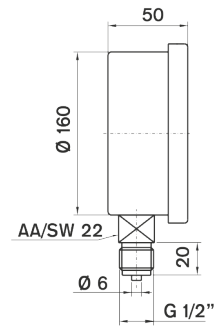
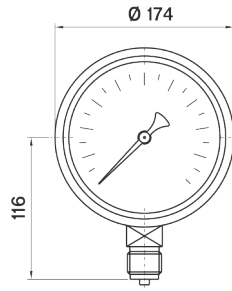
Yapısal Özellikler

Montaj Tipi	· Alttan Bağlantılı
Ölçü Birimi	· bar/psi
Ölçü Aralığı	· 0/0,6 · 0/1 · 0/1,6 · 0/2,5 · 0/4 · 0/6 · 0/10 · 0/16 · 0/25 · 0/40 · 0/60 · 0/100 · 0/160 · 0/250 · 0/315 · 0/400 · 0/600 · 0/1000
Vakum Ölçü Aralığı	· -1 / 0 · -1 / +0,6 · -1 / +1,5 · -1 / +3 · -1 / +5 · -1 / +9 · -1 / +15 · -1 / +24
Gövde	· Paslanmaz AISI-304
Kapak	· Paslanmaz AISI-304
Mekanizma	· Paslanmaz AISI-304
Görünüm Levhası	· Emniyetli Cam
Basınç Organı	· Paslanmaz AISI-316L
Bağlantı	· G 1/2" B
Kadran	· Alüminyum
İbre	· Alüminyum
Birleştirme Kaynağı	· TIG Kaynağı

Kullanım Özellikleri

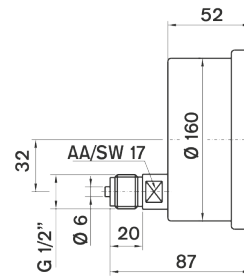
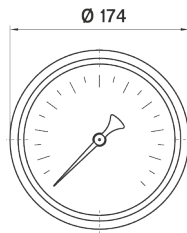
Çalışma Basıncı (Azami)	· Tam skala değerini geçmemelidir.
Akışkan Sıcaklığı	· Azami + 200 °C
Uygunluk	· EN 837 - 1
Hassasiyet Sınıfı	· KL 1.0
Ortam Sıcaklığı	· - 20 ... + 60 °C
Koruma Sınıfı	· IP 65
Mekanik Titreşim Testi	· 10 Hz ile 150 Hz -1 oktav/dk. 2s / 3 ekseninde
Mekanik Şok Test Yüğü	· 15g
Optimum Ölçüm Aralığı	· 0,0 x PN ve 1,0 x PN arasında
Aşırı Basınç Sınırı	· F.S. x 1,3
Depolama Sıcaklıkları	· -40 ... +70 °C

Teknik Çizimler - MH 160



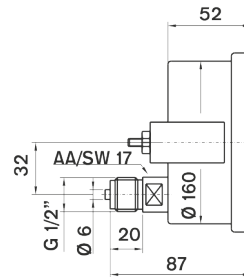
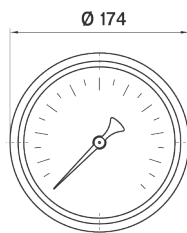
gr.
1055

160 111 21 /



gr.
990

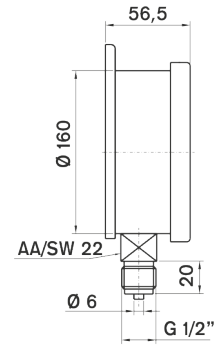
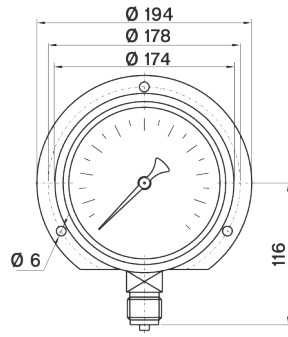
160 111 24 /



gr.
1050

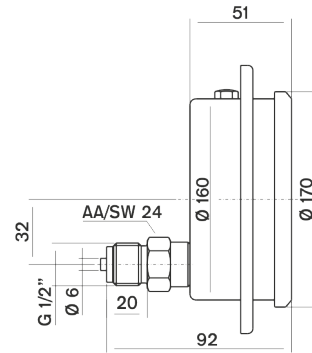
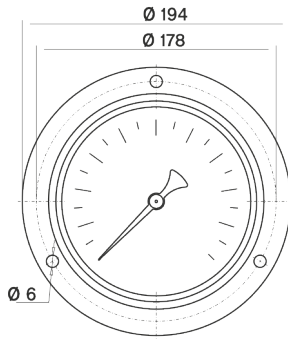
160 111 25 /

Teknik Çizimler - MH 160



gr.
1165

160 111 26 /



gr.
2080

160 111 28 /