



040 502

## Göstergeli Sıcaklık Ölçerler - TI 040

- Yüksek ölçüm hassasiyeti gerektirmeyen yerlerde kullanılırlar.
- Bakır alaşımları aşındırıcı olmayan sıvı ve gazların sıcaklık ölçümlerinde kullanılır.
- Kapiler borusu sayesinde gösterge ısı kaynağından farklı noktaya monte edilebilir. (maks. 2 mt.)

Endüstri Sektörü: Makina üreticileri, ısıtma - iklimlendirme makinaları ve kazan üreticileri

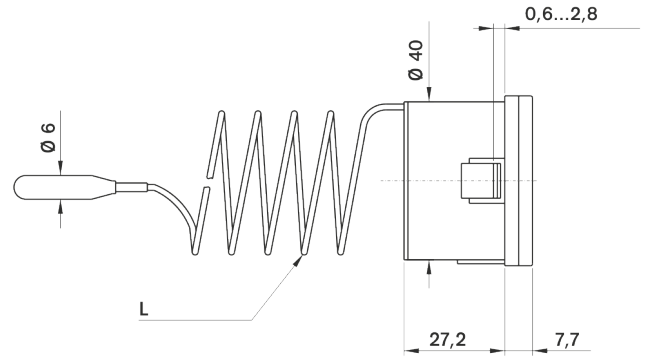
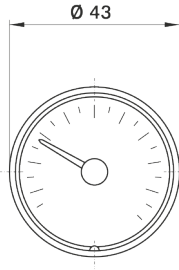


### Yapısal Özellikler

Montaj Tipi	· Arkadan Bağlantılı Panotip
Ölçü Aralığı	· 0/+120°C
Gövde	· Plastik (ABS)
Görünüm Levhası	· Akrilik
Kadran	· Alüminyum
İbre	· Plastik
Sıcaklık Elemanı	· Gaz Dolgu
Kapiler Uzunluğu	· 1m

### Kullanım Özellikleri

Uygunluk	· EN 13190
Hassasiyet Sınıfı	· KL 2.0
Koruma Sınıfı	· IP 41
Depolama Sıcaklıkları	· -20 ... +60 °C

**Teknik Çizimler - TI 040**

L = 1000
----------

L = 2000
----------

040 502 /